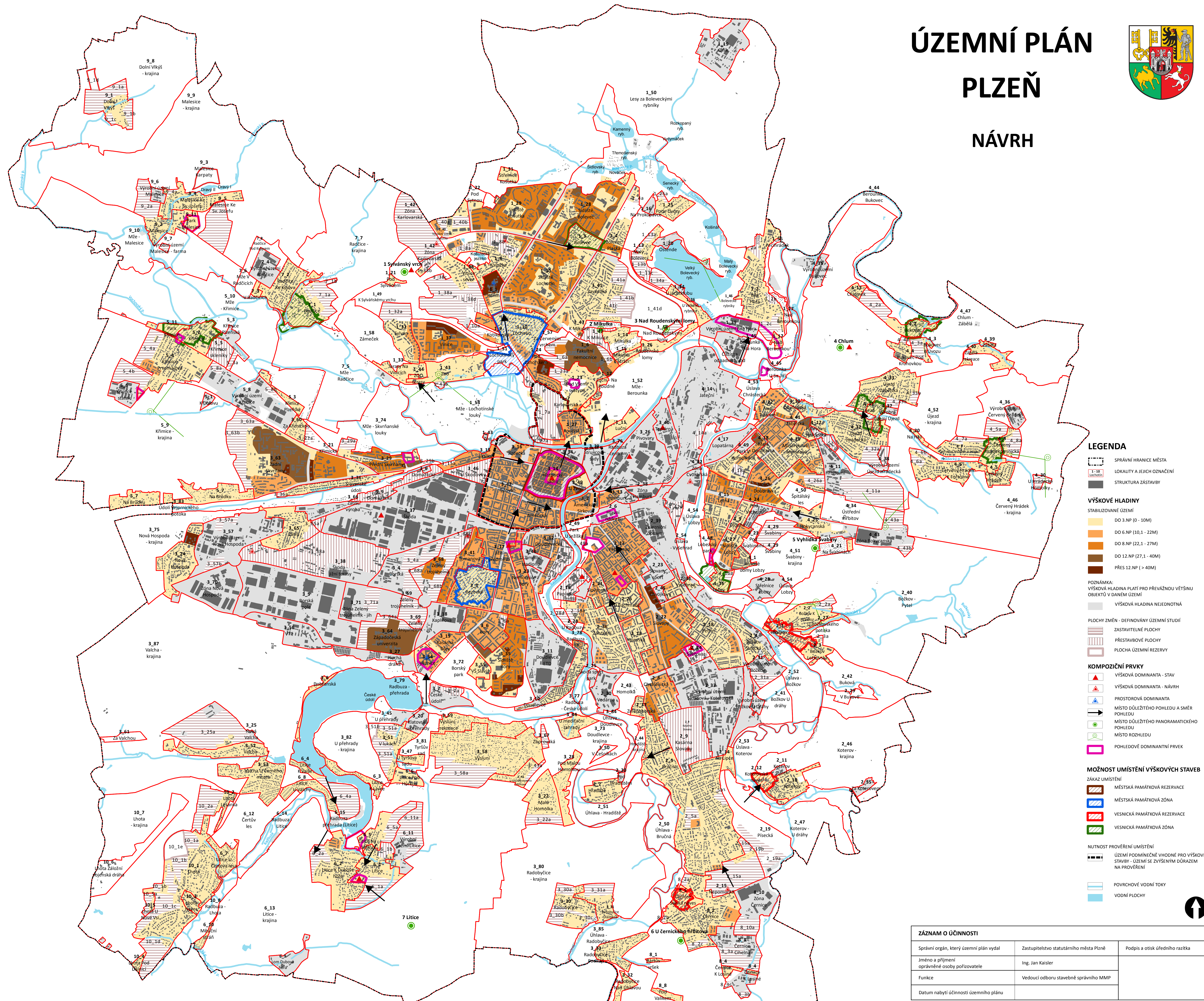


ÚZEMNÍ PLÁN PLZEŇ

NÁVRH



- LEGENDA**
- SPRÁVNÍ HRANICE MĚSTA
 - LOKALITY A JEJICH OZNAČENÍ
 - STRUKTURA ZÁSTAVBY
- VÝŠKOVÉ HLADINY**
- STABILIZOVANÉ ÚZEMÍ
- DO 3.NP (0 - 10M)
 - DO 6.NP (10,1 - 22M)
 - DO 8.NP (22,1 - 27M)
 - DO 12.NP (27,1 - 40M)
 - PŘES 12.NP (> 40M)
- POZNÁMKA:
VÝŠKOVÁ HLADINA PLATÍ PRO PŘEVÁŽNOU VĚTŠINU OBJEKTŮ V DANÉM ÚZEMÍ
- VÝŠKOVÁ HLADINA NEJEDNOTNÁ
- PLOCHY ZMĚN - DEFINOVÁNY ÚZEMNÍM STUDIÍM**
- ZÁSTAVITELNÉ PLOCHY
 - PŘESTAVBOVÉ PLOCHY
 - PLOCHA ÚZEMNÍ REZERVY
- KOMPOZIČNÍ PRVKY**
- VÝŠKOVÁ DOMINANTA - STAV
 - VÝŠKOVÁ DOMINANTA - NÁVRH
 - PROSTOROVÁ DOMINANTA
 - MÍSTO DŮLEŽITÉHO POHLEDU A SMĚR POHLEDU
 - MÍSTO DŮLEŽITÉHO PANORAMATICKÉHO POHLEDU
 - MÍSTO ROZHLEDU
 - POHLEDOVÉ DOMINANTNÍ PRVEK
- MOŽNOST UMÍSTĚNÍ VÝŠKOVÝCH STAVEB**
- ZÁKAZ UMÍSTĚNÍ
 - MĚSTSKÁ PAMÁTKOVÁ REZERVACE
 - MĚSTSKÁ PAMÁTKOVÁ ZÓNA
 - VEŠNICKÁ PAMÁTKOVÁ REZERVACE
 - VEŠNICKÁ PAMÁTKOVÁ ZÓNA
- NUTNOST PROVĚŘENÍ UMÍSTĚNÍ**
- ÚZEMNÍ PODMÍNEČNĚ VÝHODNÉ PRO VÝŠKOVÉ STAVBY - ÚZEMÍ SE ZVÝŠENÝM DŮRAZEM NA PROVĚŘENÍ
- POVRCHOVÉ VODNÍ TOKY
 - VODNÍ PLOCHY

ZÁZNAM O ÚČINNOSTI		
Správní orgán, který územní plán vydal	Zastupitelstvo statutárního města Plzně	Podpis a otisk úředního razítka
Jméno a příjmení oprávněné osoby pořizovatele	Ing. Jan Kaisler	
Funkce	Vedoucí odboru stavebně správního MMP	
Datum nabytí účinnosti územního plánu		

Útvar koncepce a rozvoje města Plzně		
Ředitelka organizace	Ing. Irena Vostrácká	Škroupova 5, 305 84 Plzeň, tel. +420 378 035 001, e-mail: ukmp@plzen.eu, web: ukmp.plzen.eu
Autorský tým	Ing. arch. Irena Králová, Ing. arch. Irena Langová, Ing. Josef Čihák, Ing. Petr Raška, Ing. Pavlína Valentová	
Zpracovatelský tým	Miroslava Dlesková, Ing. arch. Irena Králová, Ing. arch. Irena Langová	
Externí spolupráce	Roman Koucký architektonická kancelář, s.r.o., Bruselská 13, 120 03 Praha 2 MOBA studio, s.r.o., U Půjčovní 4, 110 00 Praha 1	
Pořizovatel	Magistrát města Plzně, Odbor stavebně správní Škroupova 4, 306 32 Plzeň	Vedoucí odboru Ing. Jan Kaisler
ÚZEMNÍ PLÁN PLZEŇ - NÁVRH		Měřítko 1:20 000
ODŮVODNĚNÍ		Datum 08/2015
VÝŠKOVÉ ČLENĚNÍ		Číslo výkresu SCHEMA A.